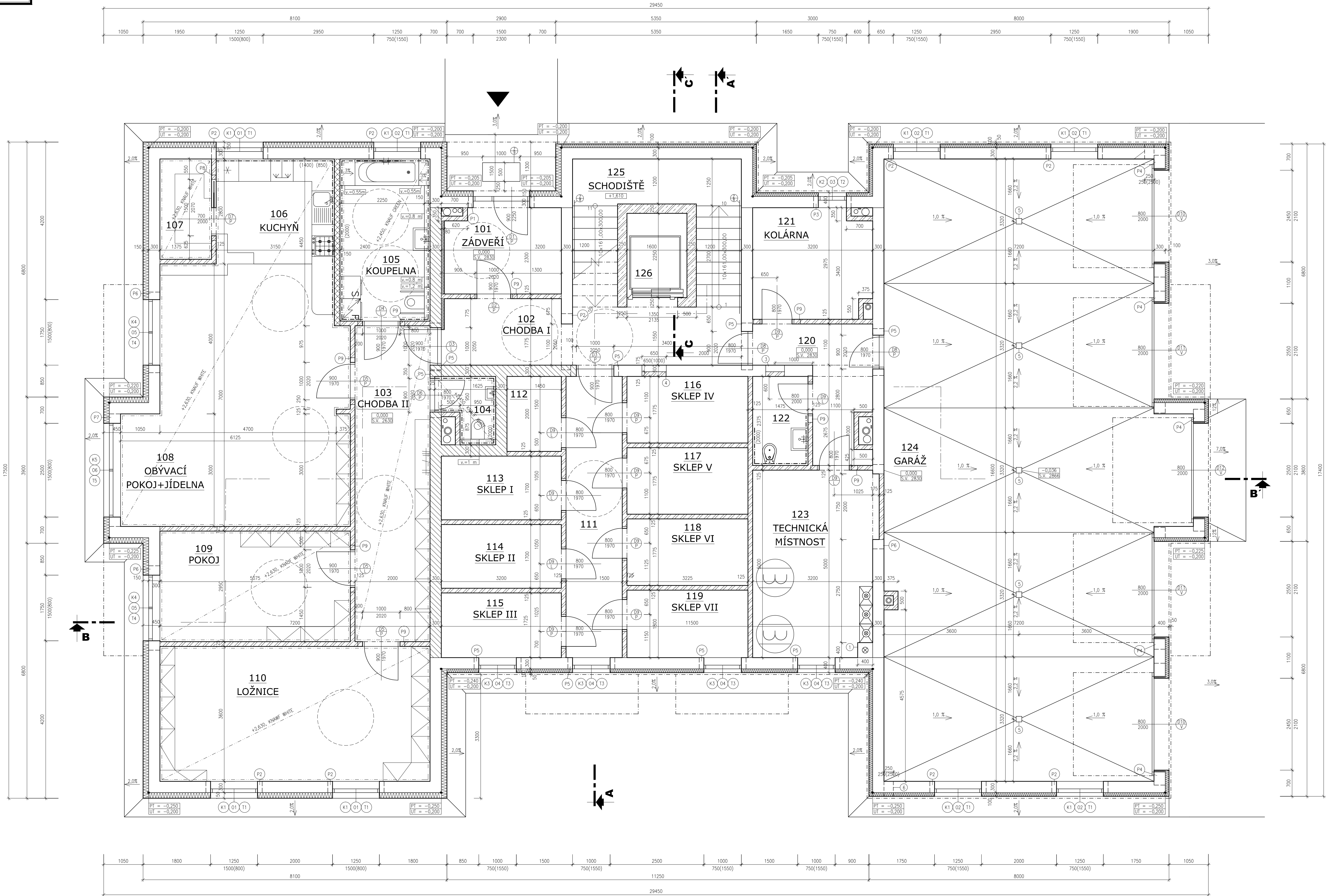


PŮDORYS 1.NP

M 1:50



POZNÁMKY

- ① KOMBINOVÝ SYSTÉM HELUZ PLYN 400/400 S VLOŽKOU Ø = 160 mm
- ② HLAVNÍ DOMOVNÍ ROZVADĚČ ELEKTRICKÉ ENERGIE
- ③ OTVOR 650 x 650 x 175 PRO HYDRANTOVÝ SYSTÉM, SPODNÍ HRANA 1000 mm NAD ČISTOU PODLAHOU
- ④ PODLAHOVÁ VPUSŤ BOČNÍ, Ø110 MŘÍŽ 250 x 250 mm
- ⑤ ODVĚTRÁNÍ GARÁŽE OTVOREM 250 x 250 mm, Z VNĚJŠÍ STRANY ODVĚTRÁVACÍ MŘÍŽKA, SPODNÍ HRANA OTVORU
- ⊕ KONSTRUKCE ZABUDUJI NA BALKONECH
- ⊕ KONSTRUKCE ZABUDUJI NA BALKONECH
- ⊕ KONSTRUKCE ZABUDUJI NA SCHODIŠTĚ
- ⊕ ČISTÍCÍ ROŠŤ
- VE VŠECH MÍSTNOSTECH BYTU BUDE PODLAŽ JE SÁDKOKARTONOVÝ SNÍŽEN Ø 120 mm – VŠ. SKLADBY
- MÍSTNOSTI SPÁL, KOUPELNA, WC A I. KUCHYŇSKÝ (DĚKSTOR) BUDOU UMĚLE ODVĚTRÁNY PODLAHOVÉ VENTILÁTOREM DO ODVĚTRÁVACÍHO POTRUBÍ V PŘELEHLE ŠACHTE
- PŘEDSTĚNA V KOUPELNĚCH, WC A SPRÁŽÍCH BUDOU SÁDKOKARTONOVÉ (ROŠŤ + SÁDKOKARTONOVÁ DESKA KNAUF), ŠÍŘKY 100 mm, 150 mm A OBLOŽENY KER. OBKL.
- ŠACHTY BUDOU OPATŘENY REVIZNÍMI DVÍŘKY 500 mm x 500 mm, VŽDY 1000 mm SPODNÍ HRANY OD ČISTÉ PODLAHY
- OKAPOVÝ CHODNÍK BUDE PROVEDEN DLAŽBOU S VYMÝVACÍMI KAMINKY 500 x 500 x 25 mm DO ŠTERKOPISKOVÉHO NÁSPUV FRAKCE 0-8, MEZI ZAHRADNÍ OBRUBNÍKY V BETONU C12/15
- V MÍSTNOSTI 105 BUDE V VANY INSTALOVÁNA ZÁSTĚNA PRO MOŽNÉ SPRCHOVÁNÍ
- VŠECHY PRŮŘÍZY A ŽIVOZ MEZI MÍSTNOSTMI 104, 112, 113 BUDOU PŘI STŘEDNÍM VYPLNĚNÍ PRŮJÍZVNÍM MATERIÁLEM V. 20 mm (NAPR. PUR PĚNA)
- ZATEPLENÍ VÝPLNÍ OTVORŮ BUDE PŘETÁŽENO PŘEZ RAM (OKNA, DVEŘE) Ø 3 cm
- VŠECHNY MÍSTNOSTI VĚTŠÍ JAK 6 x 6 m BUDOU DILATOVÁNY
- [V. 30, 30] VÝŠKA PŘEDSTĚNY

LEGENDA MATERIÁLŮ

- TEPELNÁ IZOLACE ISOHER EPS 70 F 150 mm,  $\lambda_b = 0,039 \text{ W/m} \cdot \text{K}$
- PRŮCHOVÉ ŽIVOZ Z TVÁRNIC HELUZ AKU 11,5 – P10 NA MALTU VÁPENOCEMENTOVOU MALTU MVC 5,0
- ŽIVOZ Z TVÁRNIC HELUZ AKU 30/33,3, P15 NA MALTU VÁPENOCEMENTOVOU MALTU MVC 10,0
- ŽIVOZ Z TVÁRNIC HELUZ PLUS 30 UNI, P10 NA MALTU VÁPENOCEMENTOVOU MALTU MVC 10,0
- ŽELEZOBETON – BETON C 20/25, VÝZTUŽ B500B
- PŘEDSTĚNA – ROŠŤ Z CD PROFILU + DESKA KNAUF (WHITE, GREEN)
- PRŮCHOVÉ ŽIVOZ Z TVÁRNIC HELUZ 14 – P10 NA MALTU VÁPENOCEMENTOVOU MALTU MVC 5,0

LEGENDA MÍSTNOSTÍ

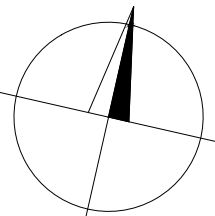
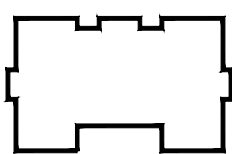
OZNAČENÍ	OČEL	PLOCHA (m <sup>2</sup> )	SKLADBA PODLAHY	ÚPRAVY POVRCHŮ		
				PODLAHA	STĚNY	STŘOP
101	ZADVĚŘÍ	7,12	⊕	KERAMICKÁ DLAŽBA + SOKL v. 100mm	VPC OMÍTKA + ŠTUK + MALBA	VPC OMÍTKA + ŠTUK + MALBA
102	CHODBA I	5,68	⊕	KERAMICKÁ DLAŽBA + SOKL v. 100mm	VPC OMÍTKA + ŠTUK + MALBA	VPC OMÍTKA + ŠTUK + MALBA
103	CHODBA II	16,85	⊕	KERAMICKÁ DLAŽBA + SOKL v. 100mm	VPC OMÍTKA + ŠTUK + MALBA	VPC OMÍTKA + ŠTUK + MALBA
104	WC	2,40	⊕	KERAMICKÁ DLAŽBA + SOKL v. 100mm	KERAMICKÝ OBKLAD v. 2000mm + MALBA	VPC OMÍTKA + ŠTUK + MALBA
105	KOUPELNA	10,49	⊕	KERAMICKÁ DLAŽBA + SOKL v. 100mm	KERAMICKÝ OBKLAD v. 2000mm + MALBA	VPC OMÍTKA + ŠTUK + MALBA
106	KUCHYŇ	8,82	⊕	KERAMICKÁ DLAŽBA + SOKL v. 100mm	VPC OMÍTKA + ŠTUK + MALBA	VPC OMÍTKA + ŠTUK + MALBA
107	SPRŽ	3,68	⊕	KERAMICKÁ DLAŽBA + SOKL v. 100mm	VPC OMÍTKA + ŠTUK + MALBA	VPC OMÍTKA + ŠTUK + MALBA
108	OBÝVACÍ POKOJ+JÍDELNA	36,80	⊕	LAMINÁTOVÁ PODLAHA + LÍŠTA	VPC OMÍTKA + ŠTUK + MALBA	VPC OMÍTKA + ŠTUK + MALBA
109	POKOJ	14,97	⊕	LAMINÁTOVÁ PODLAHA + LÍŠTA	VPC OMÍTKA + ŠTUK + MALBA	VPC OMÍTKA + ŠTUK + MALBA
110	LOŽNICE	25,92	⊕	LAMINÁTOVÁ PODLAHA + LÍŠTA	VPC OMÍTKA + ŠTUK + MALBA	VPC OMÍTKA + ŠTUK + MALBA
111	CHODBA III	11,25	⊕	BETON OPATŘENÝ NÁTEREM + STĚNA DO V.100mm OPATŘENÁ NÁTEREM DENAS GARÁŽ	VPC OMÍTKA + ŠTUK + MALBA	VPC OMÍTKA + ŠTUK + MALBA
112	SKLEP I	2,90	⊕	BETON OPATŘENÝ NÁTEREM + STĚNA DO V.100mm OPATŘENÁ NÁTEREM DENAS GARÁŽ	VPC OMÍTKA + ŠTUK + MALBA	VPC OMÍTKA + ŠTUK + MALBA
113	SKLEP II	5,44	⊕	BETON OPATŘENÝ NÁTEREM + STĚNA DO V.100mm OPATŘENÁ NÁTEREM DENAS GARÁŽ	VPC OMÍTKA + ŠTUK + MALBA	VPC OMÍTKA + ŠTUK + MALBA
114	SKLEP III	5,44	⊕	BETON OPATŘENÝ NÁTEREM + STĚNA DO V.100mm OPATŘENÁ NÁTEREM DENAS GARÁŽ	VPC OMÍTKA + ŠTUK + MALBA	VPC OMÍTKA + ŠTUK + MALBA
115	SKLEP IV	5,59	⊕	BETON OPATŘENÝ NÁTEREM + STĚNA DO V.100mm OPATŘENÁ NÁTEREM DENAS GARÁŽ	VPC OMÍTKA + ŠTUK + MALBA	VPC OMÍTKA + ŠTUK + MALBA
116	SKLEP V	5,72	⊕	BETON OPATŘENÝ NÁTEREM + STĚNA DO V.100mm OPATŘENÁ NÁTEREM DENAS GARÁŽ	VPC OMÍTKA + ŠTUK + MALBA	VPC OMÍTKA + ŠTUK + MALBA
117	SKLEP VI	5,72	⊕	BETON OPATŘENÝ NÁTEREM + STĚNA DO V.100mm OPATŘENÁ NÁTEREM DENAS GARÁŽ	VPC OMÍTKA + ŠTUK + MALBA	VPC OMÍTKA + ŠTUK + MALBA
118	SKLEP VII	5,72	⊕	BETON OPATŘENÝ NÁTEREM + STĚNA DO V.100mm OPATŘENÁ NÁTEREM DENAS GARÁŽ	VPC OMÍTKA + ŠTUK + MALBA	VPC OMÍTKA + ŠTUK + MALBA
119	SKLEP VIII	5,80	⊕	BETON OPATŘENÝ NÁTEREM + STĚNA DO V.100mm OPATŘENÁ NÁTEREM DENAS GARÁŽ	VPC OMÍTKA + ŠTUK + MALBA	VPC OMÍTKA + ŠTUK + MALBA
120	CHODBA IV	7,26	⊕	KERAMICKÁ DLAŽBA + SOKL v. 100mm	VPC OMÍTKA + ŠTUK + MALBA	VPC OMÍTKA + ŠTUK + MALBA
121	KOLÁRNA	9,07	⊕	BETON OPATŘENÝ NÁTEREM + STĚNA DO V.100mm OPATŘENÁ NÁTEREM DENAS GARÁŽ	VPC OMÍTKA + ŠTUK + MALBA	VPC OMÍTKA + ŠTUK + MALBA
122	SKLADOVÁ MÍSTNOST	3,50	⊕	KERAMICKÁ DLAŽBA + SOKL v. 100mm	VPC OMÍTKA + ŠTUK + MALBA	VPC OMÍTKA + ŠTUK + MALBA
123	TECHNICKÁ MÍSTNOST	16,16	⊕	BETON OPATŘENÝ NÁTEREM + STĚNA DO V.100mm OPATŘENÁ NÁTEREM DENAS GARÁŽ	VPC OMÍTKA + ŠTUK + MALBA	VPC OMÍTKA + ŠTUK + MALBA
124	GARÁŽ	122,48	⊕	BETON OPATŘENÝ NÁTEREM + STĚNA DO V.100mm OPATŘENÁ NÁTEREM DENAS GARÁŽ	VPC OMÍTKA + ŠTUK + MALBA	VPC OMÍTKA + ŠTUK + MALBA
125	SCHODIŠTĚ	19,36	⊕	KERAMICKÁ DLAŽBA + SOKL v. 100mm	VPC OMÍTKA + ŠTUK + MALBA	VPC OMÍTKA + ŠTUK + MALBA
126	VÝTAHOVÁ ŠACHTA	3,23	⊕	BETON OPATŘENÝ NÁTEREM + STĚNA DO V.100mm OPATŘENÁ NÁTEREM DENAS GARÁŽ	VPC OMÍTKA + ŠTUK + MALBA	VPC OMÍTKA + ŠTUK + MALBA
CELKEM (m <sup>2</sup> )		367,37				

LEGENDA PŘEKLADŮ


OZN.	POČET KUŠŮ	PRVKY PŘEKLADU					POZNÁMKA
		PRVKY V PŘEKLADU	SCHEMA	ROZMĚRY PRVKŮ	MNOŽSTVÍ (ks) V PRVKU CELKEM	VÝŠKA SPODNÍ HRANY (m)	
P1	1	PŘEKLAD HELUZ 23,8 – 1750		1750 x 70 x 238	4	4	+2,30
P2	9	PŘEKLAD HELUZ 23,8 – 1500		1500 x 70 x 238	4	36	+2,30
P3	1	PŘEKLAD HELUZ 23,8 – 1000		1000 x 70 x 238	4	4	+2,30
P4	5	PŘEKLAD HELUZ 23,8 – 3250		3250 x 70 x 238	4	20	+2,30
P5	4	PŘEKLAD HELUZ 23,8 – 1250		1250 x 70 x 238	4	16	+2,05
P6	3	PŘEKLAD HELUZ 23,8 – 2250		2250 x 70 x 238	4	12	+2,30
P7	1	PŘEKLAD HELUZ 23,8 – 3000		3000 x 70 x 238	4	4	+2,30
P8	1	PŘEKLAD HELUZ 23,8 – 1750		1750 x 115 x 71	1	1	+2,09
P9	7	PŘEKLAD HELUZ 23,8 – 1250		1250 x 115 x 71	1	7	+2,02
P10	2	PŘEKLAD HELUZ 23,8 – 1750		1750 x 70 x 238	4	8	+2,12

c)					
b)					
a)					
ozn. změny	předmět změny	změnu provedl	podpis	datum	

SCHEMA OBJEKTU:



0,000 = 555,50 m n.m., B.p.v. / SOUŘADNICOVÝ SYSTÉM S-JTSK

DRUH PRÁCE	DIPLOMOVÁ PRÁCE				VYSOKÉ UČENÍ TECHNICKÉ V BRNĚ FAKULTA STAVEBNÍ ÚSTAV POZEMNÍHO STAVITELSTVÍ
VYPRACOVAL	Bc. Tomáš Pražan				
VEDOUČÍ PRÁCE	Ing. Miloš Levický Ph.D.				
STAVEBNÍK	Město Polička Palackého nám. 160, 572 01 Polička				
MÍSTO STAVBY	Polička, ul. Čapkova, k. ú. Polička, p. č. 946/1			FORMÁT	10 A4
NÁZEV STAVBY	BYTOVÝ DŮM				
STAVEBNÍ OBJEKT	SO 01 BYTOVÝ DŮM				
ČÁST	D.1.1 ARCHITEKTONICKO-STAVEBNÍ ŘEŠENÍ				
OBSAH:	PŮDORYS 1.NP			MĚŘÍTKO	Č. VÝKRESU
				1:50	D.1.1.01